

DIAGNÓSTICO E CLASSIFICAÇÃO DA HIPERTENSÃO ARTERIAL SISTÊMICA NO ADULTO/IDOSO: ANÁLISE COMPARATIVA E PROTOCOLO BASEADOS EM DIRETRIZES E CADERNOS DE ASSISTÊNCIA À SAÚDE

Rebecca Alves Marinho; Ana Luíza Ferreira Menezes; Davi Lopes Schmidt

INTRODUÇÃO

A Hipertensão Arterial Sistêmica (HAS) é uma condição crônica não transmissível, de associação multifatorial, caracterizada pela elevação persistente da pressão arterial (PA) acima de 140/90 mmHg, aferida em mais de uma ocasião. Além disso, haja vista as mudanças no perfil epidemiológico da população brasileira e os novos avanços e desafios em saúde, a HAS se configura como uma condição que envolve atualizações no manejo clínico. Portanto, é de suma importância saber corretamente diagnosticar e classificar o paciente hipertenso, seguindo as diretrizes mais atualizadas e mais adequadas para a realidade da Atenção Primária à Saúde (APS).

OBJETIVO

Construir um protocolo clínico atualizado para o diagnóstico e a classificação da HAS no adulto/idoso, além de comparar as literaturas existentes e, com base nelas, elaborar uma síntese de achados pertinentes para diagnóstico e classificação da HAS, frisando as diferenças e atualizações.

MATERIAL E MÉTODOS

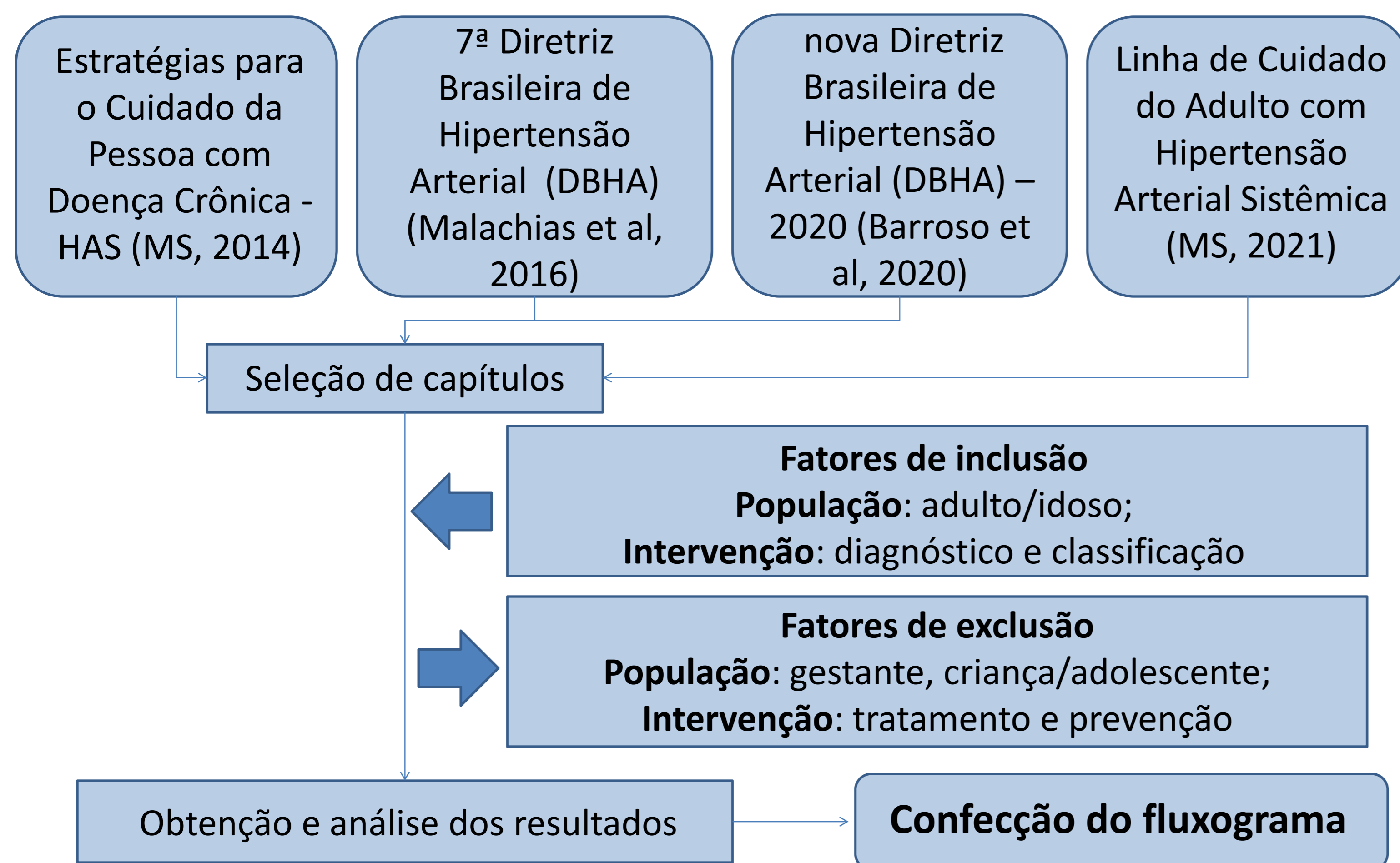


FIGURA 1: Esquema dos materiais e da metodologia utilizados.

RESULTADOS E DISCUSSÃO

Como resultados, foram obtidos comparativos entre as principais preconizações das referências utilizadas, bem como um protocolo apresentado em forma de fluxograma, como meio de maior dinamicidade e praticidade, o qual evidenciou as principais recomendações para o correto manejo clínico e a identificação dos fatores de risco, a confirmação do diagnóstico de HAS e a classificação do portador ou não portador desta condição de acordo com a medida sistemática da PA, seguindo as referências atualizadas. Quanto à classificação de HAS, os estágios 1, 2 e 3 de hipertensão não sofreram atualizações no ponto de corte em relação à cada referência. Além disso, o corte para hipertensão segundo as aferições MAPA (Monitoramento Ambulatorial de Pressão Arterial) 24 h e MAPA sono também não sofreram alterações.

	Estratégias para o Cuidado da Pessoa com Doença Crônica - HAS (MS, 2014)	7ª DBHA (Malachias et al, 2016)	nova DBHA (Barroso et al, 2020)	Linha de Cuidado do Adulto com HAS (MS, 2021)
PA ótima	PAD < 120 e PAS < 80	-	PAD < 120 e PAS < 80	-
PA normal	PAD < 130 e/ou PAS < 85	PAD ≤ 120 e PAS ≤ 80	PAD 120-129 x PAS 80-84	PAD ≤ 120 e PAS ≤ 80
Pré-hipertenso	PAD 130-139 x PAS 85-89	PAD 121-139 x PAS 81-89	PAD 130-139 x PAS 85-89	PAD 121-139 e/ou PAS 81-89
MRPA	≥ 130 x 85	≥ 135 x 85	≥ 130 x 80	≥ 135 x 85
MAPA vigília	≥ 140 x 85	≥ 135 e/ou ≥ 85	≥ 135 e/ou ≥ 85	≥ 135 e/ou ≥ 85

FIGURA 2: Comparação entre os valores de corte para a classificação da HAS no adulto/idoso, segundo as referências analisadas (diferenças e atualizações em verde). Apenas as classificações com diferenças nos valores de corte entre as literaturas foram acrescentadas na figura. Dados em mmHg.

HIPERTENSÃO ARTERIAL SISTÊMICA

Diagnóstico e Classificação

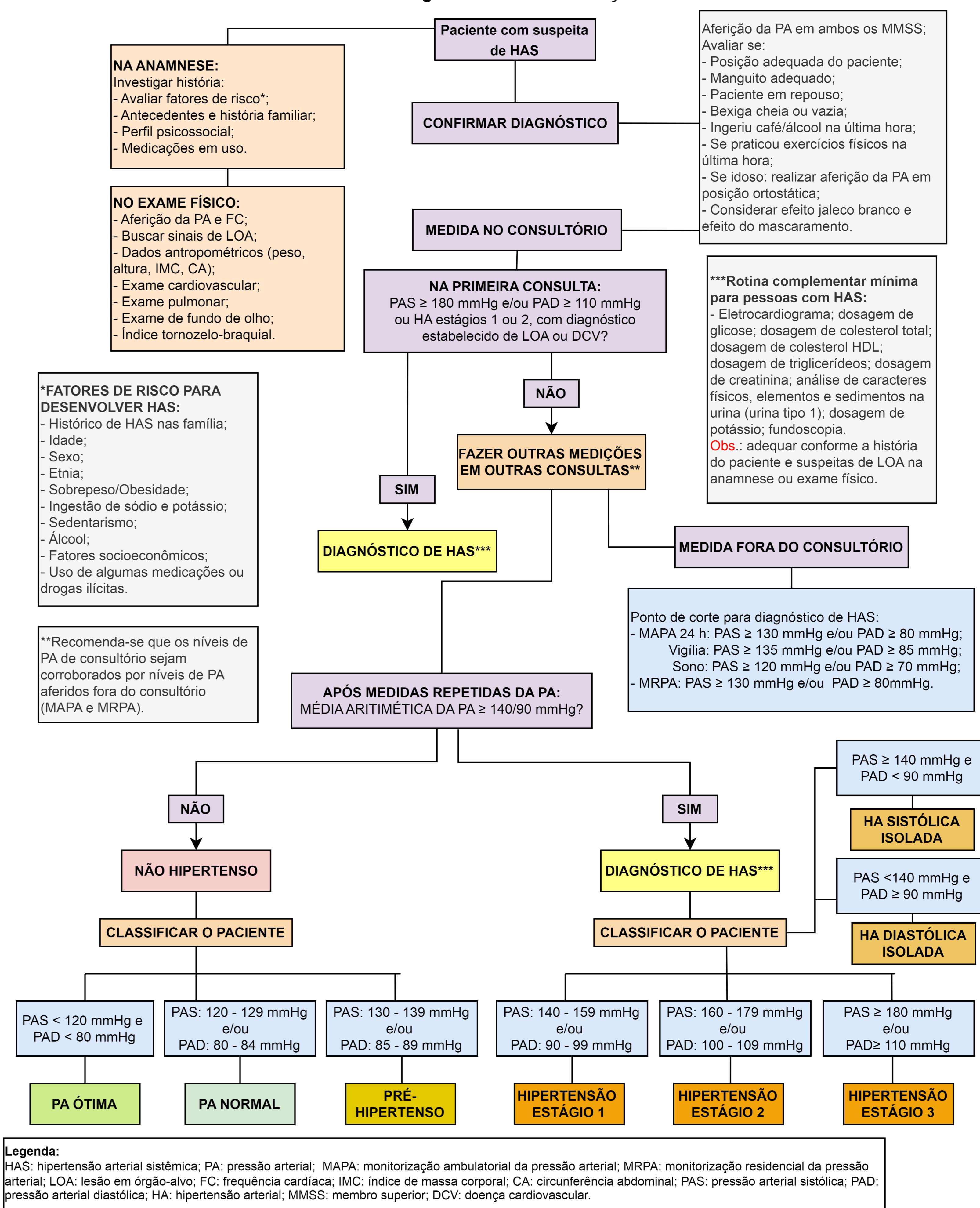


FIGURA 3: Fluxograma de Diagnóstico e Classificação de HAS no adulto/idoso.

CONCLUSÃO

O estudo possibilitou uma atualização dos conhecimentos em hipertensão, sobretudo para os profissionais da APS, com melhora na identificação de portadores de HAS, o que pode contribuir para auxiliar condutas diagnósticas e clínicas nos serviços de saúde. No entanto, a HAS está associada a múltiplos fatores, de forma que novos estudos e diretrizes serão sempre necessários para a construção de protocolos mais atuais acerca dessa condição.

REFERÊNCIAS

- Barroso WKS, Rodrigues CIS, Bortolotto LA, Mota-Gomes MA, Brandão AA, Feitosa ADM, et al. Diretrizes Brasileiras de Hipertensão Arterial - 2020. Arq Bras Cardiol. 2021; 116(3):516-658.
- Brasil. Ministério da Saúde. Estratégias para o cuidado da pessoa com doença crônica: hipertensão arterial sistêmica / Ministério da Saúde, Secretaria de Atenção Primária à Saúde, Departamento de Saúde da Família. - Brasília: Ministério da Saúde; 2014.
- Brasil. Ministério da Saúde. Linha de Cuidado do Adulto com Hipertensão Arterial Sistêmica [recurso eletrônico] / Ministério da Saúde, Secretaria de Atenção Primária à Saúde, Departamento de Saúde da Família. - Brasília: Ministério da Saúde; 2021.
- Malachias MVB, Souza WKS, Plavnik FL, Rodrigues CIS, Brandão AA, Neves MFT, et al. 7ª Diretriz Brasileira de Hipertensão Arterial. Arq Bras Cardiol. 2016; 107(3):1-83.